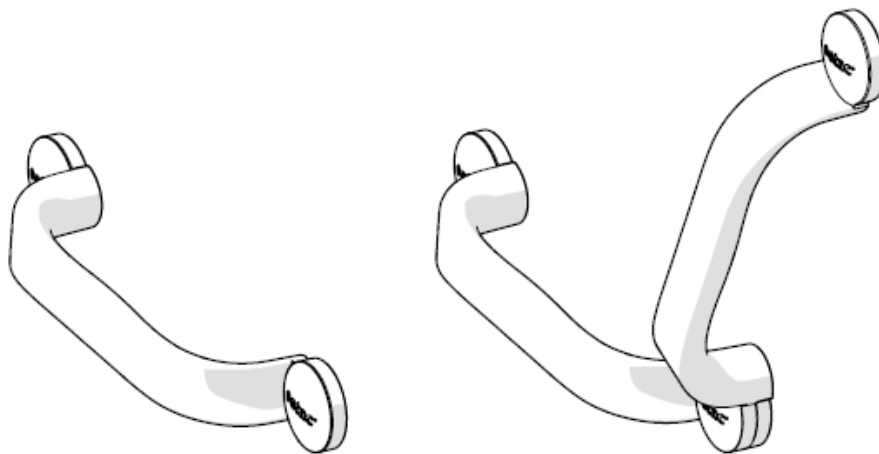


Etac Flex

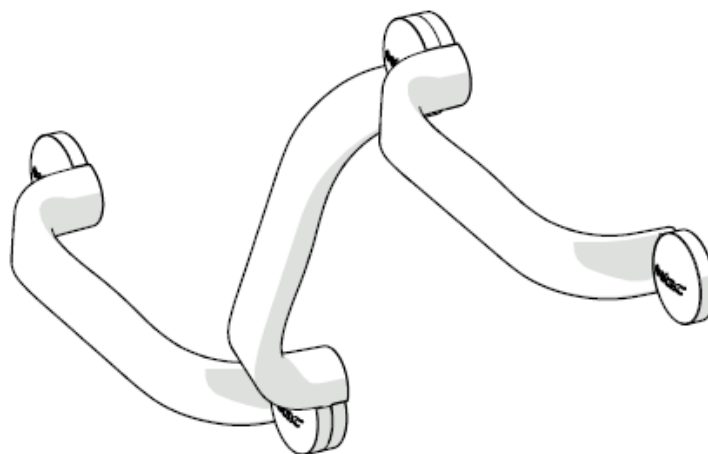
Návod k použití

04/2017



30 cm

60 cm



90 cm



VYROBCE

Etac Supply Center AB
Langgatan 12
Box 203, 334 24 Anderstorp Sweden
tel. +46 371 58 73 00
www.etac.com

DISTRIBUCE A SERVIS

MEYRA ČR s.r.o.
Hrusická 2538/5
141 00 Praha 4 - Spořilov
tel.: +420 272 761 102
www.meyra.cz



Obecné

Etac Flex je modulární koupelňové madlo od švédské firmy Etac. Aby nedošlo při instalaci, manipulaci a používání ke zranění, přečtěte si prosím pozorně tento manuál a uchovejte si jej.

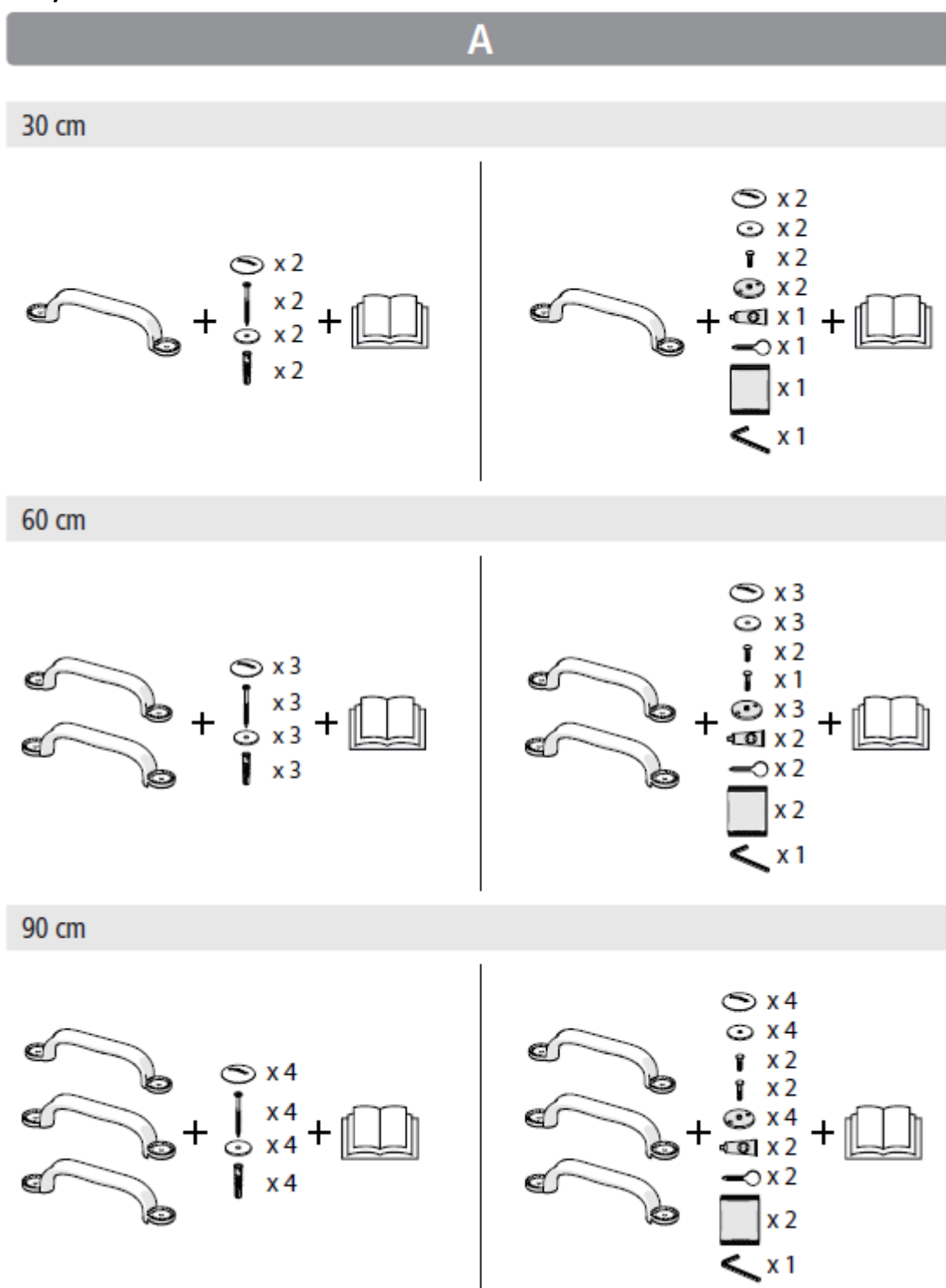
Účel použití

Etac Flex je nástěnné opěrné madlo určené jako pomůcka pro přesun a vstávání osob s omezenou hybností. Madlo je určeno pro použití v domácnosti a v institucích jako jsou nemocnice a pečovatelské domy.

Madlo Etac Flex není určeno k sedání a pro jakékoli jiné použití a prostředí, než je popsáno výše.

Madlo bylo testováno ve zkušebních ústavech a splňuje požadavky stanovené EN ISO 10993-1 a SS EN 12182. Madlo je označeno značkou CE podle Směrnice 93/42/EHS o zdravotnických prostředcích.

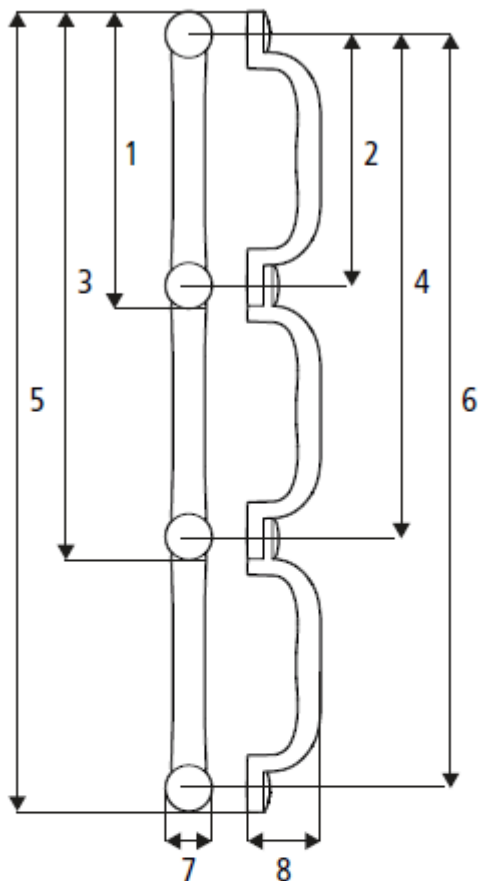
Obsah dodávky Obrázek A



Technické údaje Obrázek B

Tento výrobek je nutné recyklovat v souladu s místními předpisy. Informace o třídění naleznete v parametrech materiálu (obrázek B).

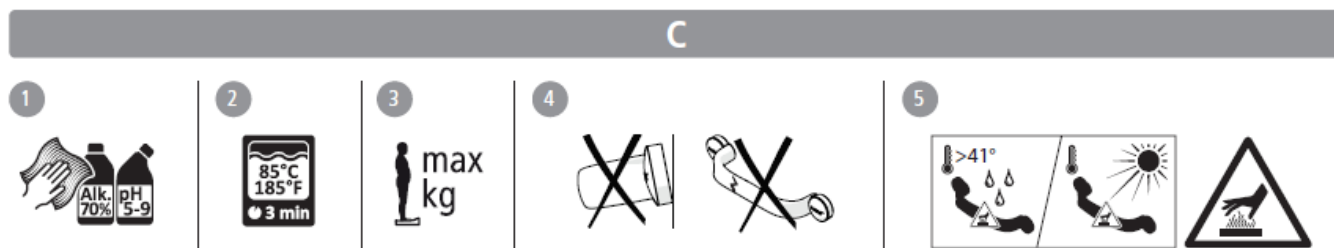
B



B1: 355 mm (14")	B2: 300 mm (11¾")
B3: 655 mm (25¾")	B4: 600 mm (23½")
B5: 955 mm (37½")	B6: 900 mm (35½")
B7: 55 mm (2")	B8: 83 mm (3¼")

100 kg (220 lbs)	>PP 25%GF<	0,35 kg (0,77 lbs)

Údržba a bezpečnost Obrázek C



C1. Výrobek čistěte/dezinfikujte pomocí běžných, neabrazivních prostředků s pH mezi 5 a 9, nebo 70 % dezinfekčním roztokem. Poté jej opláchněte a usušte. Výrobek nevyžaduje žádnou další údržbu.

C2. Výrobek je možné bezpečně čistit přístrojově na 85°C po dobu 3 minut.

C3. Max. hmotnost uživatele = 100 kg (220 lbs).

C4. Zkontrolujte dotažení šroubů. Vadný nebo nesprávně připevněný výrobek se nesmí používat. V případě závady se obraťte na servisního technika prodejce.

C5. Zahřátý výrobek může způsobit popáleniny.

Jednotlivé materiály jsou odolné proti korozi. Materiály jsou rovněž odolné proti běžným dezinfekčním prostředkům. (Toto platí po 24 hodinách, po vytvrzení montážního lepidla, v případě použití lepené verze madla).

Záruka, životnost

Záruka činí 5 let na materiál a výrobní vady. Životnost výrobku je 10 let.

Minimální trvanlivost lepidla je uvedena na jeho tubě ve formátu DDMRR. V nepravděpodobném případě, že lepidlo v tubě ztvdne, kontaktujte prodejce s žádostí o výměnu tuby. Tuby se zatuhlým lepidlem není možné používat.

Umístění, použití Obrázek D

Etac Flex lze namontovat v různých polohách. Doplnkové madlo lze namontovat v úhlech po 22,5° v rozmezí 0 až 90°. K výrobku Etac Flex lze doplnit neomezený počet doplňkových madel.

Možnosti montáže

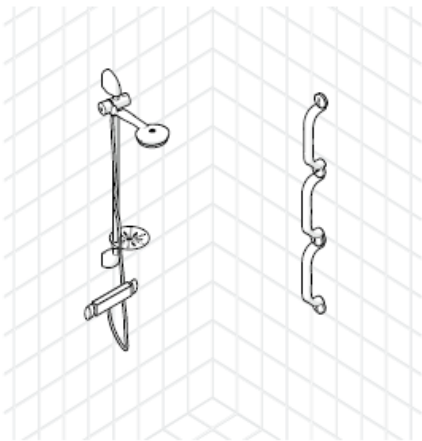
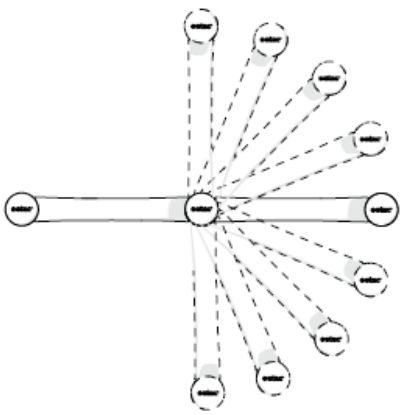
Etac Flex je navrženo tak, aby udrželo maximální hmotnost uživatele 100 kg (220 lbs) a je možné jej montovat pouze na stěny s dostatečnou nosností. Používejte pouze vhodný spojovací materiál.

Šrouby: Společnost Etac doporučuje dodatečnou sadu šroubů pro uchycení do dřeva/překližky nebo do betonových zdí. **Lepidlo:** Sadu s lepidlem lze použít při montáži madla na kachličky, sklo, kámen nebo kovové zdi. Pokud si nejste jisti nosností dané zdi nebo vhodností spojovacího materiálu, měla by situaci posoudit kvalifikovaná osoba.

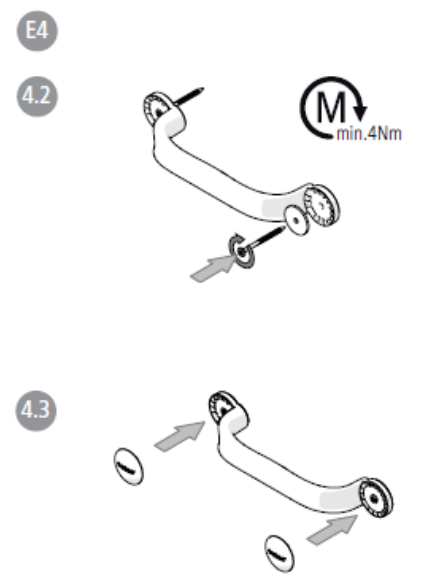
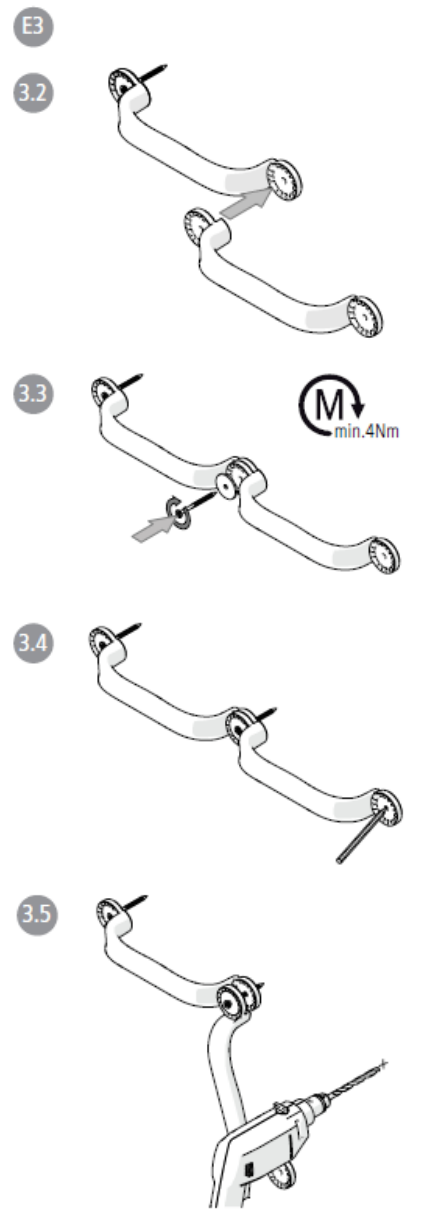
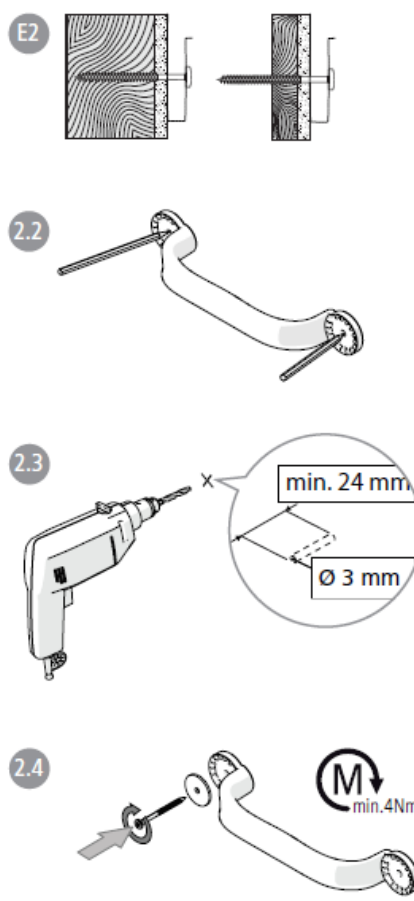
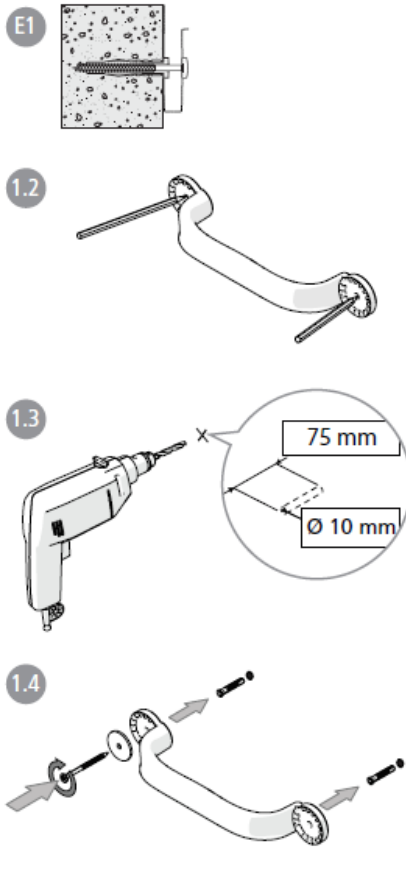
V případě jiných materiálů zdiva, nebo pokud je nosnost zdi z jakéhokoli jiného důvodu vyhodnocena jako nedostatečná, je možné nechat zeď zpevnit kvalifikovanou osobou.

Montáž na zeď o nedostatečné nosnosti nebo pomocí nevhodného spojovacího materiálu představuje riziko pro uživatele! Výrobek nelepte na beton, omítku, tapetu, dýhu ani na jiné typy obložení.

D



E



Uchycení pomocí šroubůObrázek E

- Pro upevnění do betonu C20/25 až C50/60 bez trhlin postupujte dle pokynů v částech **E1 & E4**. Pro montáž vždy používejte hmoždinky Fischer UX R 10.
- Pro upevnění do dřeva nebo překližky (min. 12 mm) v příčce postupujte dle pokynů v částech **E2 & E4**.
- Pro upevnění madla Flex 60/90 postupujte dle pokynů v částech **E1 nebo E2 & E3-E4**.

Upevnění pomocí lepidla Obrázek F

- Pro upevnění madla Flex 30 postupujte dle pokynů v částech **F1-F2 & F4-F5**.
- Pro upevnění madla Flex 60/90 postupujte dle pokynů v částech **F1-F5**.

F1. Montážní plochu očistěte.

Použijte čisticí hadřík, který je součástí balení výrobku. Nepoužívejte jiné čisticí prostředky – ty mohou mít nepříznivý vliv na lepidlo.

F2.4 / F3.3

Madlo Etac Flex musí být namontováno na suchý povrch.

F2.3 Nalepovací destičky umístěte na zeď tak, aby větší otvor směřoval směrem k podlaze.

F4.2 Přitiskněte nalepovací destičku na místo tak, aby se páska pevně přilepila ke zdi.

F4.5 Vložte do většího otvoru tubu s lepidlem.

F4.6 Lepidlo vmáčkněte dovnitř, dokud jej nevidíte vytékat z menšího otvoru.

F4.7 Přebytečné lepidlo setřete.

F4.8 Nepoužívejte šroubovák! Používejte **imbusový klíč**, který je součástí dodávky.

F5. Po dobu 24 hodin po montáži **výrobek nezatěžujte a nevystavujte vlhkosti. Lepidlo během této doby vytvrdne.**

F5.2 Na přiloženém instalačním štítku vyznačte datum a čas, kdy byl výrobek uveden do provozu, a pověste jej na výrobek.

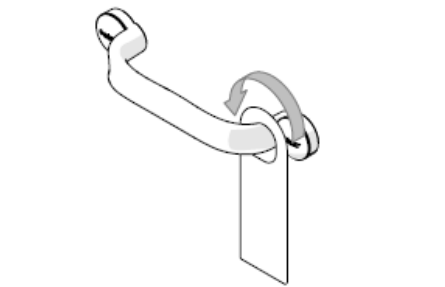
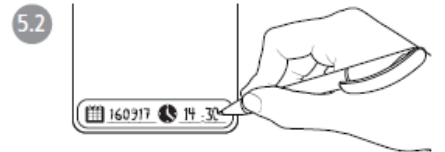
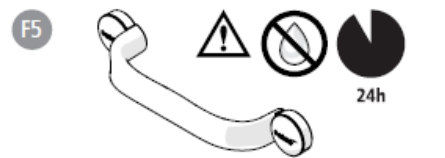
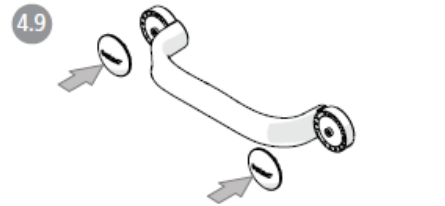
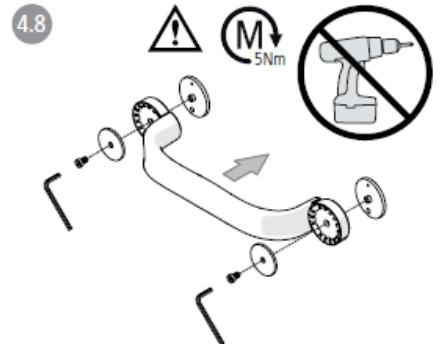
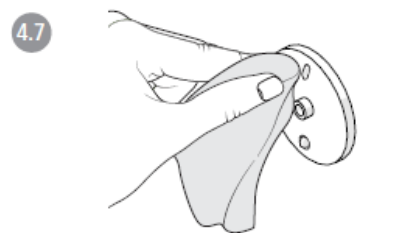
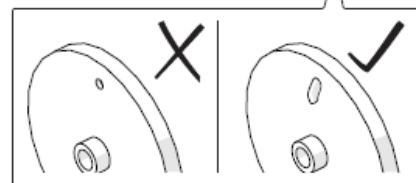
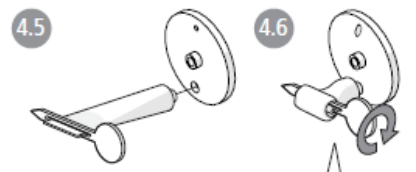
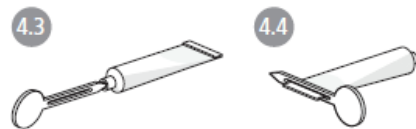
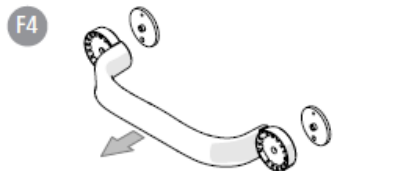
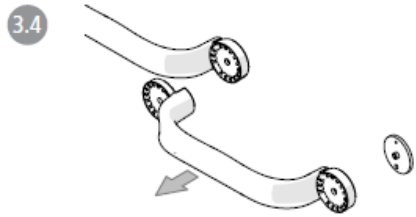
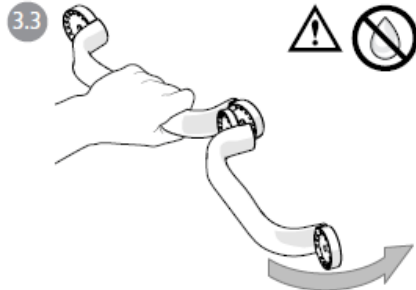
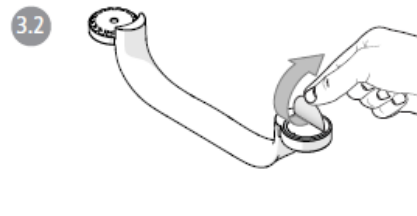
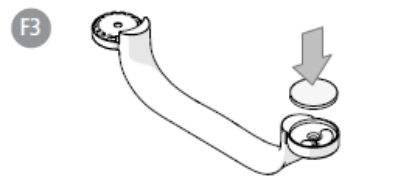
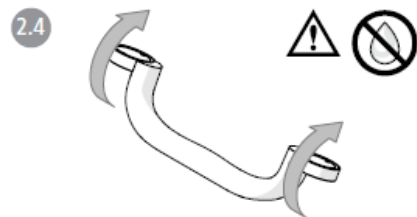
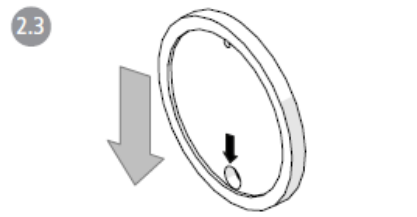
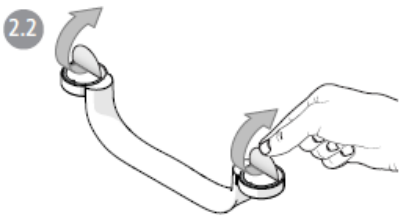
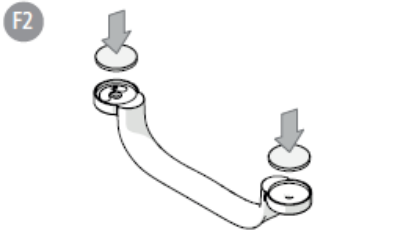
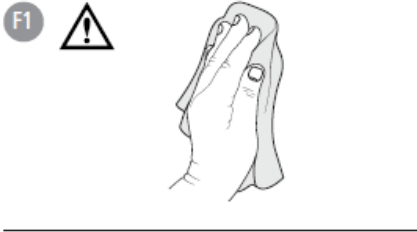
Odstranění lepidlaObrázek G

G1. Lepicí destičku strhněte ze stěny pomocí stavitelných kleští.

G2. Zbytky lepidla seškrábněte skleněnou škrabkou.

G3. Zbytky lepidla lze odstranit odstraňovačem silikonu.

F



G

